

TUB@LED

La BS vous propose en exclusivité le TUB@LED, la **première colonne lumineuse transportable à plat, et ainsi sans risque**, contrairement aux colonnes lumineuses rigides type "LiciaLed", jusqu'alors synonymes de bords fêlés, voire ébréchés ou même cassés au moindre choc.

Le gain de transport est lui aussi sans commune mesure : troquez flight-cases encombrants et coûteux pour de simple housses de transport, et passez d'utilitaires 12 ou 20 m³ à de simples breaks ou berlines pour une prestation de décoration lumineuse !

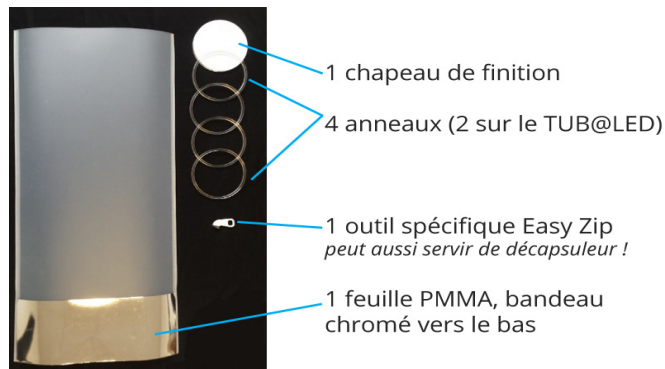


Disponible en trois hauteurs (60 cm, 1,20 m, 1.80 m), le TUB@LED est fourni selon votre "boîte ambiance" autonome à LED ou simple projecteur LED filaire en deux diamètres couvrant l'essentiel du marché de ces projecteurs, sur batterie ou filaire (échancre en bas de TUB@LED) :

- **TUB@LED standard 18 cm** pour CHAUVET WELL FIT, STARWAY BOXKOLOR et LIGHTKOLOR, LICIALED, ASTERA AX3, etc ;
- **TUB@LED XL** pour STARWAY EVENTKOLOR ou équivalents, COLORBATT, ASTERA AX7, et tous PARs LED filaires, etc.

TUB@LED

Fabrication Française,
montage facile et rapide !



1. Rouler la feuille PMMA en cylindre



2. Passer 2 anneaux afin de maintenir la feuille.



3. Placer le Easy- Zip pour la fermeture, manche vers le bas, et la partie chromée de la colonne toujours en bas.

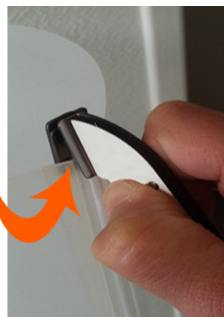
MONTAGE



4. Insérer la glissière droite au fond de la gorge droite de l'outil.

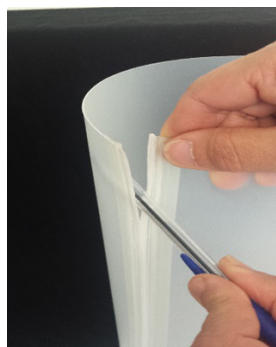


5. Insérer la glissière gauche sur la partie oblique au fond de la gorge gauche de l'outil, comme pour une fermeture éclair classique.



6. Vérifier le positionnement de la fermeture (les deux rebords doivent être superposés), et tirer le Easy-zip vers le bas afin de fermer le TUB@LED.

DEMONTAGE



1. Enlever les anneaux et le chapeau de finition en faisant coulisser vers le haut
2. « Déziper » à l'aide d'un stylo ou d'un manche de tournevis du haut vers le bas

TUB@LED

A lot of rental companies specialized in events use rigid diffusing tubes on top of battery-operated uplighters. These diffusing tubes are highly fragile and can be cracked or even broken after only a small number of operations. As you cannot use standard packing you do have to think about how to transport them. Obviously the flight cases are really huge and very expensive. The size of the van or the lorry needed to transport these cases is also a problem causing cost issues.



We do have a **very clever solution, very sophisticated and elegant as well, and entirely designed and manufactured in France.**



The standard TUB@LED exists in 80 cm diameter, in 3 heights: 60 cm, 120 cm, and 180 cm.

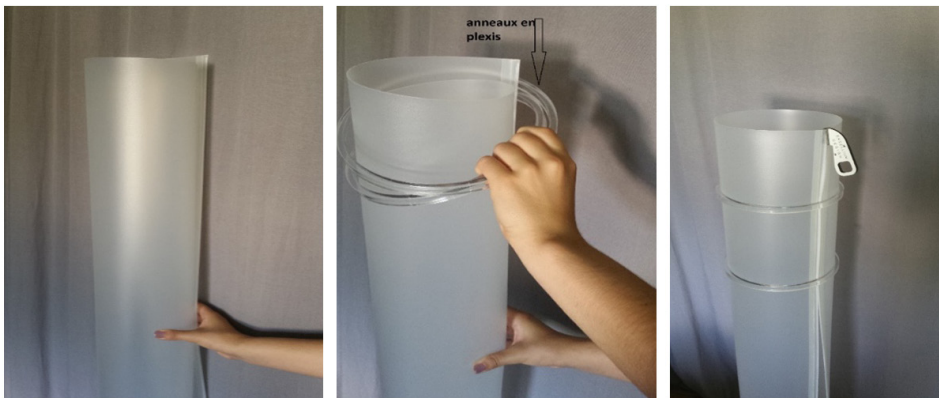
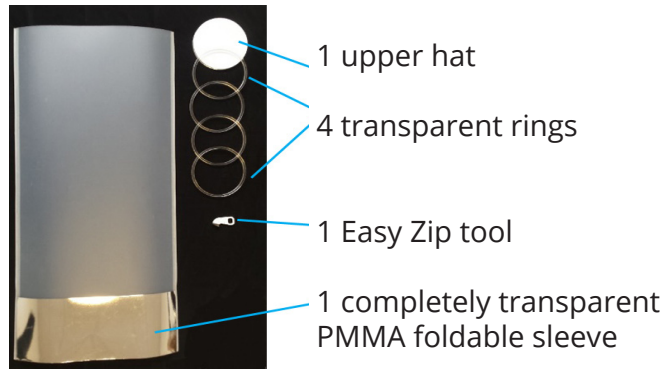
This diameter fits a **number of uplighters** of the market including LICIALED, WELL FIT and many more, and of course AX3 ASTERA with the bottom plate.

We can also provide **XL versions for much bigger uplighters** on the market (such as STARWAY EVENTKOLOR, COLORBATT, ASTERA AX7, etc..)

A complete kit of 12 TUB@LEDs including accessories can be transported into a slipcover.

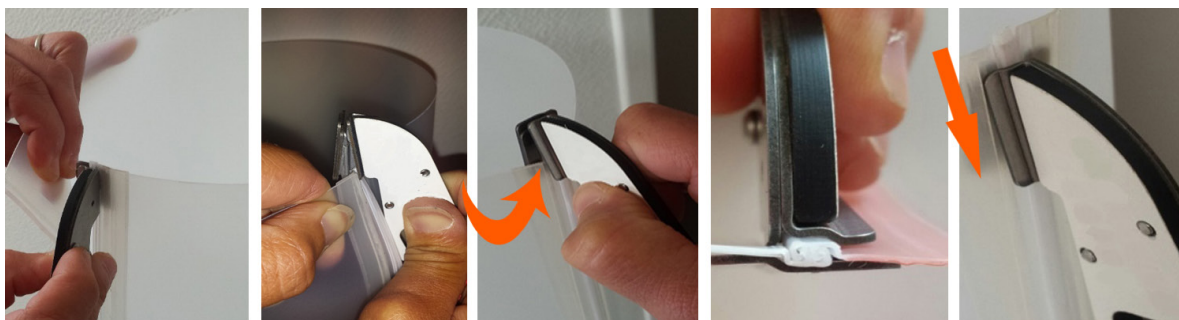
TUB@LED

Made in France,
easy and quick mounting!



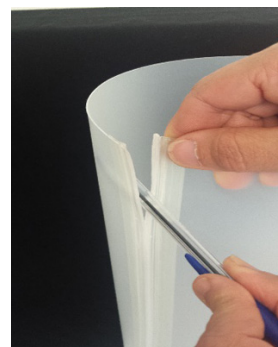
MOUNTING

1. Start by rolling the sleeve as a basic cylinder with two of the rings.
2. Put the Easy Zip to close the cylinder



3. Insert the right edge of the sleeve into the right groove of the zipper.
4. While holding firmly this right edge into this right groove just insert the left edge of the sleeve into the left groove of the zipper.
5. Fly the zipper downwards while maintaining the cylinder shape with the two rings sliding them down as well.

DISMANTLING



You don't even need the zipper anymore, which means that anyone, at the end of the party can dismantle a TUB@LED with just a pen. Just insert it and slide it down from top to bottom.