



e 609 silver

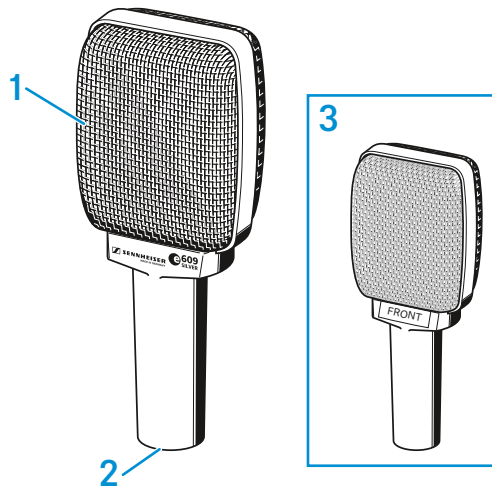
Notice d'emploi



Contenu

- e 609 silver
- étui
- guide de démarrage rapide
- consignes de sécurité

Vue d'ensemble du produit



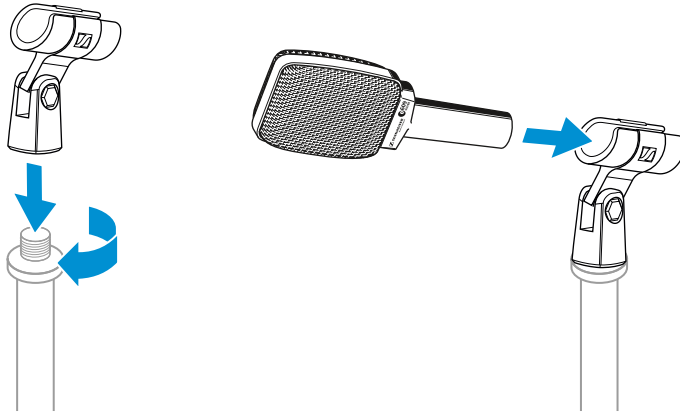
1. Grille de protection
2. Connecteur XLR-3
3. Face avant



Installation

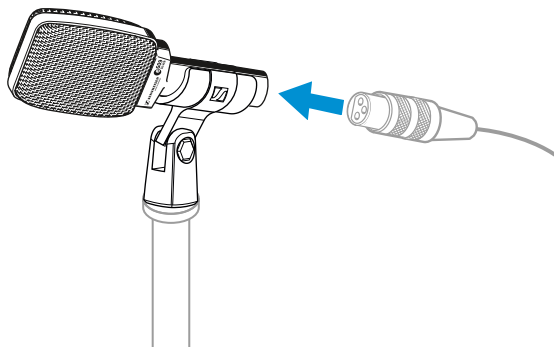
Fixer le microphone

- ▷ Vissez la pince microphone sur un pied.
- ▷ Placez le microphone avec son extrémité arrière dans la pince microphone.
- ▷ Orientez le microphone avec la pince microphone.



Raccorder le microphone

- ▷ Raccordez la prise XLR-3 du câble de microphone (accessories optionnels) à la prise XLR-3 du microphone.

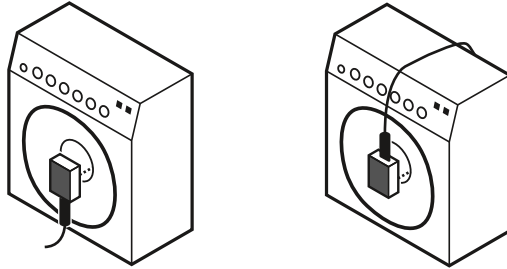




Utilisation

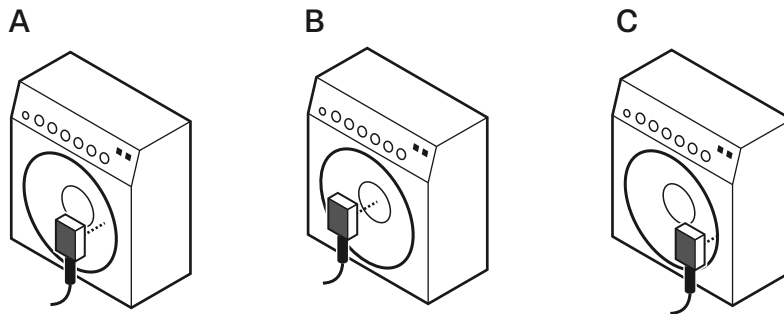
Placement du microphone contre les haut-parleurs

- ▷ Positionnez le microphone entre la calotte et la nervure.
- ▷ La face avant doit être dirigée vers le haut-parleur.



- ▷ Il est indispensable d'observer les indications suivantes :

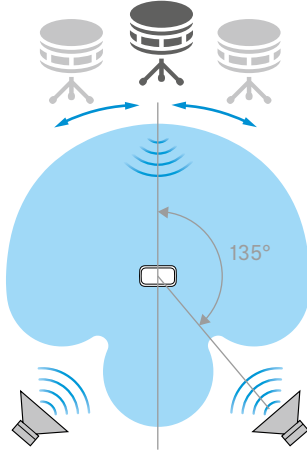
Pos.	Type de son obtenu	Commentaire
A	beaucoup d'aigus son agressif	micro orienté vers le cône du haut-parleur
B	moins d'aigus, plus de sons moyens dans la plage inférieure, son plus doux, son naturel, harmonieux	bonne position de base : micro orienté vers le milieu entre le cône et la suspension Tourner éventuellement le micro d'env. 30° vers la suspension.
C	moins d'aigus, plus de sons moyens dans la plage inférieure, son plus doux	micro orienté vers la suspension du haut-parleur





Placement des enceintes de retour

- ▷ Pour éviter tout Larsen et une faible isolation par rapport aux autres sources sonores, placez les enceintes de retour de façon à ce qu'elles se trouvent dans l'angle d'atténuation maximale du microphone (env. 135°).



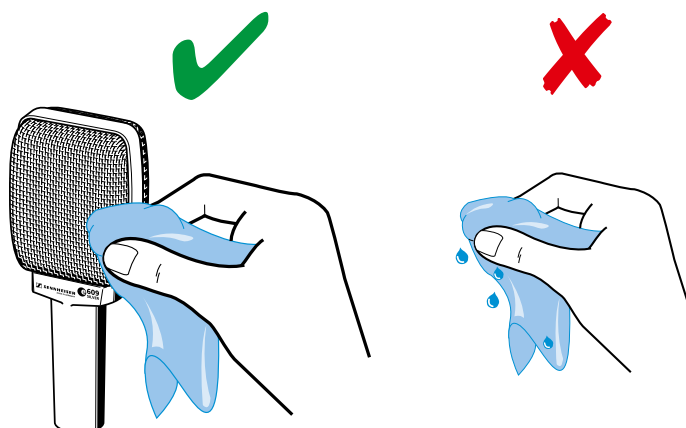
Nettoyage et entretien du e 609 silver

ATTENTION

LES LIQUIDES PEUVENT ENDOMMAGER LES COMPOSANTS ÉLECTRONIQUES DU PRODUIT!

Une infiltration de liquide dans le boîtier du produit peut causer des courts-circuits et endommager les composants électroniques.

- ▷ Éloignez tout type de liquide du produit.
 - ▷ N'utilisez jamais de solvant ou de détergent.
-
- ▷ Débranchez les produits du secteur et enlevez les packs accus et packs piles avant le nettoyage.
 - ▷ Ne nettoyez les produits qu'avec un chiffon doux et sec.

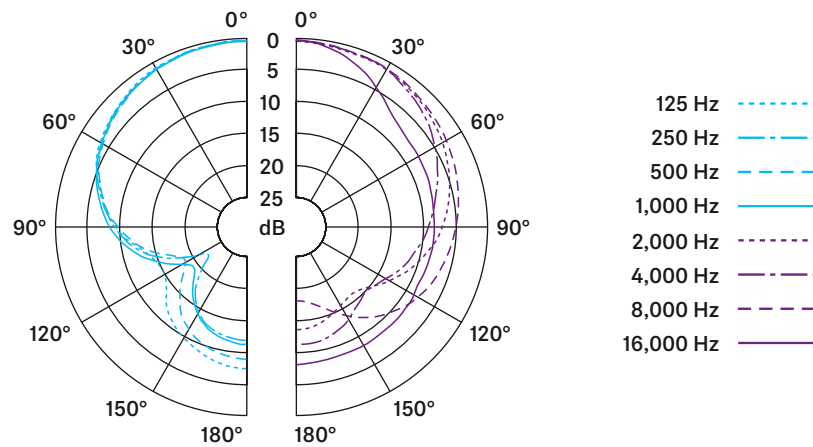




Caractéristiques techniques

Transducteur	dynamique
Réponse en fréquence	40 - 15 000 Hz
Directivité	super-cardioïde
Sensibilité (champ libre, à vide)	1.5 mV/Pa
Impédance nominale (à 1 kHz)	350 Ω
Impédance de charge mini.	1 k Ω
Connecteur	XLR-3
Dimensions	55 x 34 x 134 mm
Poids	140 g

Diagramme polaire



Réponse en fréquence

