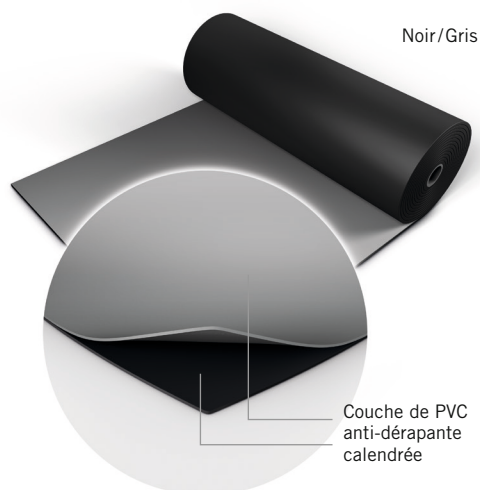


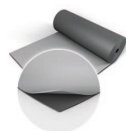
**Harlequin Duo** est le premier-né de la gamme. C'est avec ce tapis que l'histoire des tapis de danse a commencé, non seulement pour Harlequin, mais aussi pour le monde de la danse et du théâtre. Original et originel, Harlequin Duo est un revêtement bicolore avec deux couches de PVC calandrées et antidérapantes.

**Dernières recommandations du Centre National de la Danse en matière d'aménagement d'un studio de danse (Juin 2008)**

**Obligation** (Article R. 462-1 du Code de l'éducation)  
L'aire d'évolution des danseurs (plancher) doit être recouverte d'un matériau lisse, souple, résistant et posé de manière homogène (tapis de danse) la rendant peu glissante. Elle ne doit pas reposer directement sur un matériau dur tel que le béton ou le carrelage.



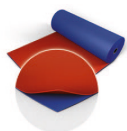
Gris clair/Gris foncé



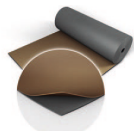
Noir/Blanc



Bleu chromakey/Rouge



Gris foncé/Caramel



Brun foncé/Beige



Vert chromakey/Jaune



# Harlequin Duo™

**Harlequin Duo** est depuis longtemps considéré comme étant LE tapis de scène réversible classique. Il se compose de deux couches de PVC calandrées et antidérapantes. Avec Harlequin Duo, vous avez deux tapis en un ! Et une couleur différente de chaque côté.

**Harlequin Duo** se déroule aisément sur votre scène ou dans votre studio de répétition. Fixez-le simplement au moyen de bandes adhésives simple face, sur les joints supérieurs et votre scène est prête ! A la fin du spectacle, il vous suffit d'enrouler simplement votre tapis et de le ranger.

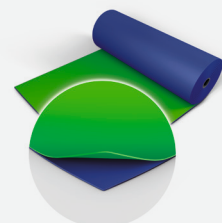
**Harlequin Duo** est destiné à une pose libre uniquement.

## Caractéristiques

Type de pose	Portable
Largeur du rouleau	1,5 m (Noir/Blanc, Noir/Gris), 2 m (Toutes les couleurs)
Longueur des rouleaux	10 m, 15 m, 20 m, 25 m, 30 m
Couleurs	Noir/Blanc, Noir/Gris, Gris clair/Gris foncé, Noir/Gris projection, Vert chromakey/Jaune, Brun foncé/Beige, Gris foncé/Caramel, Bleu chromakey/Rouge, Vert chromakey/Bleu
Épaisseur	1,25 mm
Poids	1,6kg/m <sup>2</sup>
Stabilité dimensionnelle	≤ 0,6 %
Isolation phonique selon la norme EN ISO 717-2	2 dB
Certification feu	Bfl-s1 (EN 13501-1)

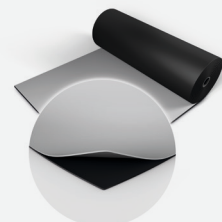
**Le revêtement Harlequin Duo Vert chromakey/Bleu chromakey** a été conçu spécifiquement pour l'incrustation digitale, avec un côté vert incrusté et l'autre côté bleu incrusté. Il s'utilise au sol ou en fond et s'adresse aux réalisateurs de films et producteurs de télévision. Il vous évitera de devoir peindre et repeindre régulièrement le sol et les parois de votre studio d'enregistrement lorsqu'une couleur incrustée est requise pour des effets visuels spéciaux. Harlequin Duo est léger et facile à manipuler et transporter.

Vert chromakey/ Bleu



**Le revêtement Harlequin Duo Noir/Gris projection** a été développé pour les projections d'images et convient parfaitement à l'industrie du film, de la télévision et du théâtre. Cette nuance spécifique de gris améliore le contraste, garantit moins de perte de lumière et réduit les reflets non souhaités, tout en donnant plus d'éclat aux images. Il est très facile à couper et se pose en un clin d'œil.

Noir/Gris projection



Harlequin Europe S.A  
29, rue Notre-Dame  
L-2240 Luxembourg  
Tel. +352 46 44 99  
Fax +352 46 44 40  
Numéro gratuit: 00 800 90 69 1000  
www.harlequinfloors.com  
info@harlequinfloors.com

LONDON  
LUXEMBOURG  
BERLIN  
PARIS  
MADRID  
LOS ANGELES  
PHILADELPHIA  
FORT WORTH  
SYDNEY  
HONG KONG  
TOKYO

**Pour tout renseignement complémentaire, appelez-nous au numéro vert**

**00 800 90 69 1000**